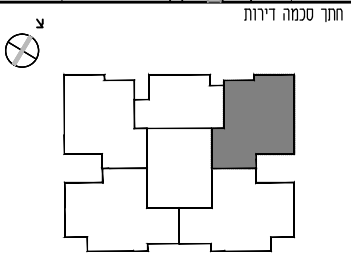
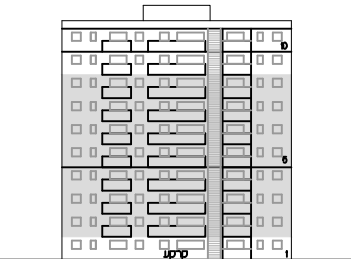


עיר היין
מתחם 130
אשקלון

בניין A 10 קומות
קומות 8,7,6,5,4,3,2
דירה מס' 18,13,8,3
33,28,23

20.04.21	תאריך עדכון
1:50	קני"מ -
3A - דף	גודל דף -
8,7,6,5,4,3,2	קומה
3.8.13.18.23.28.33	מס' דירה
4	כמות חדרים
13.53	שטח מרפסת
מחוכה מרפסת מקורה	



סימח קומה

ותכנו שינויים והתאמות בהתאם לדרישות הרשויות ואילוצי התכנון

דאגה רשימת הערות כלליות ומקרא בתחילת וחברת זאת

מקרא:

- מקום מחוכן לכסדר
- מקום מחוכן לכריים
- מקום מחוכן למכונית
- קולט שמש
- דוד חשמלי
- לוח חשמל ידיתי
- צנור אוורור בסטוד
- מרכבת סניט
- מחלה כניסה
- קולט
- הפרש מפלסים
- קיר בטון
- קיר בלוקים / פויסי / גבס / או"ח
- שטח משותף
- משפת מרוצף
- חצר טעל תניון משותף
- חצר טעל קרקע
- שחת ניקו
- כניסה לדירה/מרפסת
- ניקוז
- קולט
- וונפה

חתימת החשאים
חתימת התורה
תאריך

